



ergotron®

moving you forward

Sistema CareFit Combo

- Flussi di lavoro flessibili: permette di condividere e riposizionare lo schermo con una sola mano, promuovendo un'interazione di qualità con i pazienti
- Documentazione confortevole: regolazione ergonomica dell'altezza, superfici di lavoro aggiuntive opzionali e strumenti a portata di mano
- Spazio di lavoro ordinato: la copertura dei cavi riduce al minimo il disordine e favorisce il controllo delle infezioni
- Tempi di fermo ridotti: il comodo e facile accesso ai cavi e il nostro reattivo supporto tecnico assicurano tempi di manutenzione rapidi
- Estetica accattivante: un supporto a parete modulare che valorizza gli spazi terapeutici nuovi ed esistenti
- Costruzione di qualità: il design robusto supporta molteplici configurazioni e opzioni di installazione.



PROMUOVE L'INTERAZIONE INFERMIERE-PAZIENTE E SI ADATTA FACILMENTE ALL'EVOLUZIONE DEI FLUSSI DI LAVORO

CAREFIT™



Il sistema modulare CareFit Combo consente di gestire la documentazione in maniera efficiente e confortevole direttamente presso il punto di assistenza, favorendo un'autentica connessione con il paziente e riducendo il rischio di errori. La facile condivisione degli schermi, la gestione con una sola mano e l'accesso intuitivo agli strumenti consentono al personale infermieristico di concentrarsi sulla cura del paziente. Il design elegante ottimizza gli spazi di cura. I cavi sono coperti e nascosti per il controllo delle infezioni e, al contempo, velocizzano le operazioni di manutenzione del team IT, aumentando i tempi di attività della postazione.

CAREFIT™

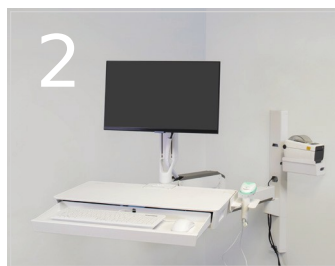
Al *personale infermieristico* fornisce un migliore controllo dei flussi di lavoro individuali, un supporto per il loro benessere e uno strumento efficiente di gestione della documentazione, favorendo inoltre le relazioni con i pazienti.

Al *team IT* garantisce massima rapidità nelle attività di manutenzione e aggiornamento della postazione, grazie alla copertura dei cavi e il facile accesso agli stessi.

MODULARE – REGOLABILE – PERSONALIZZABILE

- 1 Posizionamento del monitor personalizzato ed ergonomico per ogni utente con 180° di movimento panoramico e 13 cm di regolazione aggiuntiva indipendente del monitor
- 2 L'unità completa si estende fino a 165 cm per la gestione della documentazione a bordo letto o in uno spazio privato
- 3 I copri-binario a parete nascondono i cavi e rendono la postazione ordinata ed elegante
- 4 Il design a ingombro ridotto si ripiega facilmente quando non è in uso, aumentando lo spazio di lavoro a disposizione
- 5 Crea spazi di cura ordinati, favorisce il controllo delle infezioni grazie alla copertura dei cavi, che restano nascosti
- 6 Consente un accesso efficiente e sicuro grazie al lettore di badge RFID integrato per i dipendenti





Ergonomia e comodità per i professionisti della salute

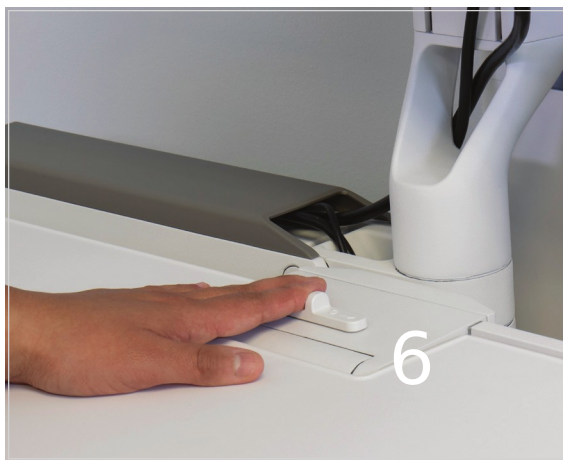
FLUSSI DI LAVORO INTUITIVI

- 1 L'estensione contribuisce a ridurre al minimo la distanza e i passi dal paziente
- 2 L'intera unità si sposta con un tocco leggero per offrire agli operatori flessibilità e posizionamento personalizzato
- 3 Supporta il coinvolgimento operatore-paziente con la regolazione indipendente del monitor
- 4 Comodo accesso allo scanner con possibilità di installazione su entrambi i lati



INGOMBRO RIDOTTO

- 5 Si ripone rapidamente e facilmente con una sola mano, richiudendo il piano di lavoro
- 6 Sicurezza in posizione verticale garantita dal meccanismo di blocco



CAREFIT™

Configurazione della postazione per il proprio flusso di lavoro

FASE 1: SELEZIONARE L'UNITÀ DI BASE



Sistema CareFit Combo PLPSP-7W (45-618-251)



Braccio CareFit Combo PLP-1W (45-621-251)



Sistema CareFit Combo con superficie di lavoro PLPSP-7RW (45-619-251)

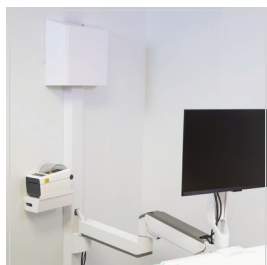


Braccio CareFit Combo con superficie di lavoro PLP-1RW (45-622-251)

FASE 2 : SCEGLIERE IL POSIZIONAMENTO DELLA CPU

CPU a parete

CPU sotto il piano di lavoro



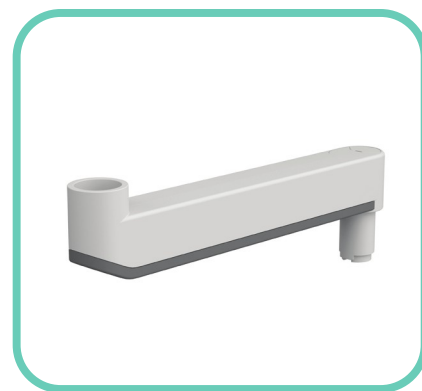
**FASE 3: AGGIUNGERE GLI ACCESSORI
CHE SODDISFANO LE PROPRIE ESIGENZE**



Copri CPU a parete

ACS-SP5

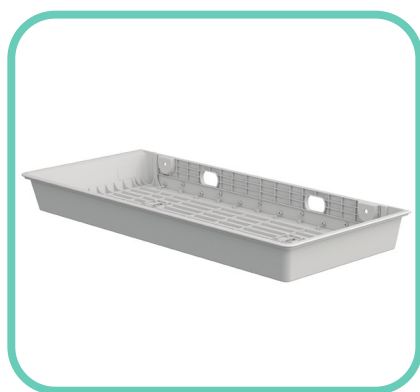
Il design pulito consente di tenere al sicuro la CPU e di nascondere i cavi extra e l'alimentatore



Estensione CareFit Combo

ACS-SP3

Aumenta estensione e flessibilità del prodotto per diverse applicazioni



Porta CPU CareFit Combo

ACS-SP4

Risparmia spazio prezioso a parete grazie all'installazione sotto il piano di lavoro



Ripiano scanner wireless

CareFit Combo

ACS-SP7

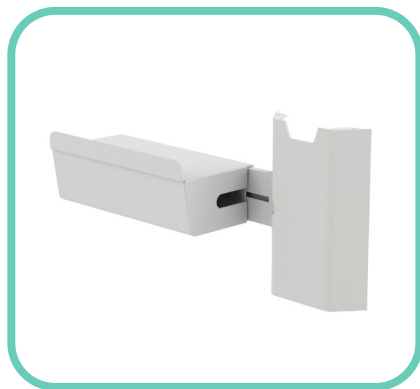
Supporta flussi di lavoro efficienti grazie alla possibilità di installazione su entrambi i lati



Ripiano scanner CareFit Combo

98-551-251

Supporta flussi di lavoro efficienti grazie alla possibilità di installazione su entrambi i lati



Ripiano stampante per binario a parete

ACS-SP6

Consente di avere la stampante a portata di mano per massimizzare il tempo con i pazienti, installabile su entrambi i lati



Barra di montaggio a parete

da 86 cm

ACS-30X

Necessaria per installazione del braccio CareFit



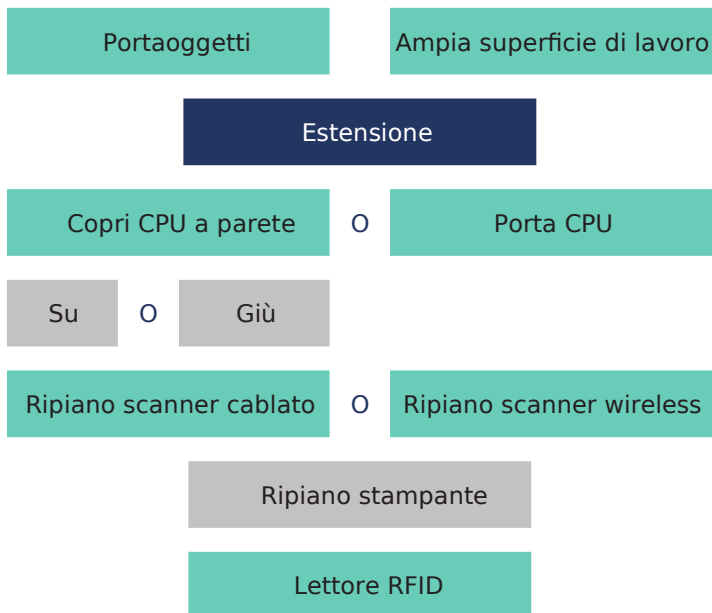
Copri-binario a parete da 86 cm

CareFit

ACS-SP8

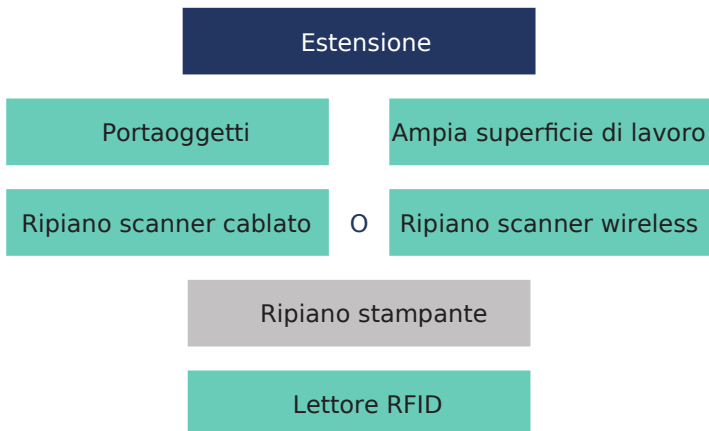
Nasconde il cablaggio per un aspetto ordinato e favorisce il controllo delle infezioni

CPU



IL DESIGN ABBELLISCE GLI SPAZI DI CURA. I CAVI SONO COPERTI E NASCOSTI PER IL CONTROLLO DELLE INFEZIONI E, AL CONTEMPO VELOCIZZARE LE OPERAZIONI DI MANUTENZIONE DEL TEAM IT, AUMENTANDO I TEMPI DI ATTIVITÀ DELLA POSTAZIONE.

ALL-IN-ONE



Porta CPU sotto il piano di lavoro: l'altezza totale con il porta CPU è di 111,8 cm.

CAREFIT™

Configurazioni più diffuse per documentazione incentrata sul paziente



Braccio CareFit Combo con ripiano scanner e ripiano stampante (progettato per flussi di lavoro all-in-one)



Braccio CareFit Combo con estensione, ripiano scanner wireless e ripiano per stampante (progettato per flussi di lavoro all-in-one)



Sistema CareFit Combo con superficie di lavoro, copri CPU a parete e ripiano scanner wireless



Braccio CareFit Combo con superficie di lavoro, copri CPU a parete, ripiano scanner wireless e ripiano stampante

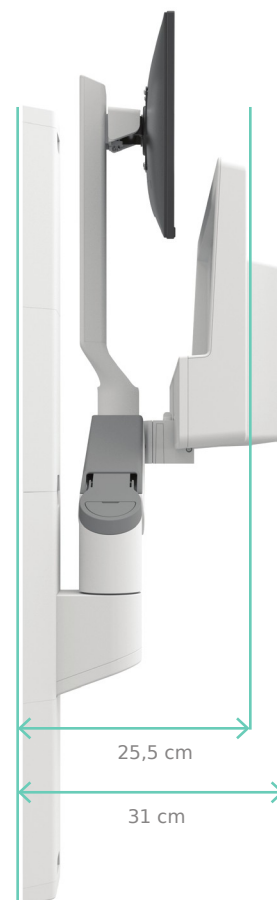


Braccio CareFit Combo con superficie di lavoro, estensione, porta CPU e ripiano scanner



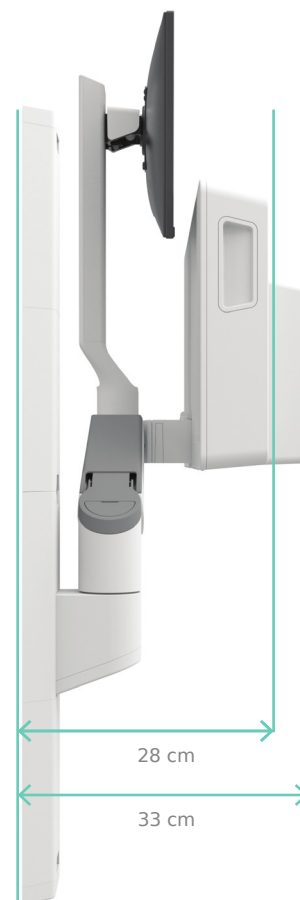
Sistema CareFit Combo con superficie di lavoro, estensione, porta CPU, ripiano scanner e ripiano stampante

Sistema CareFit Combo



Ripiegabile vicino alla parete quando non viene utilizzato per ottimizzare lo spazio.

Sistema CareFit Combo con superficie di lavoro





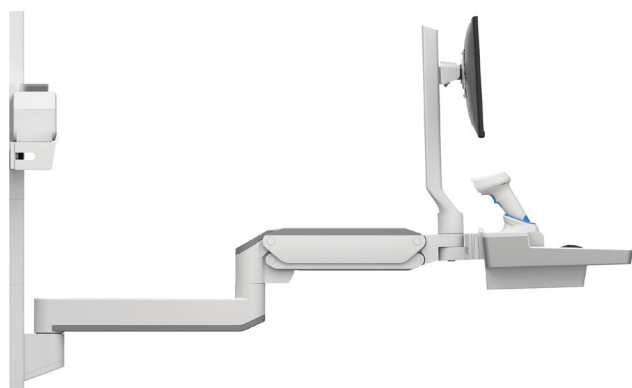
Braccio Combo

Braccio Combo con superficie di lavoro

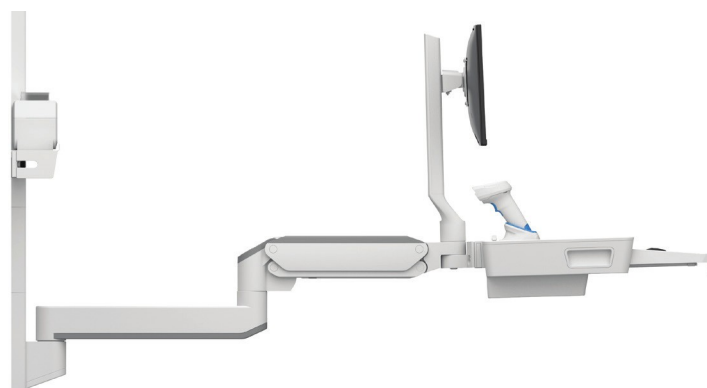
Sistema Combo

Sistema Combo con superficie di lavoro

Codice articolo (bianco)	PLP-1W (45-621-251)	PLP-1RW (45-622-251)	PLPSP-7W (45-618-251)	45-619-251 (45-619-251)
	Estensione 98-547-251			
Dimensioni monitor LCD	≤ 27"			
LA DIMENSIONE DELL' LCD INDICATA È APPROSSIMATIVA. E SI RIFERISCE ALLA LUNGHEZZA DIAGONALE DELLO SCHERMO. È POSSIBILE INSTALLARE SCHERMI LCD PIÙ GRANDI SEMPRE CHE IL PESO DEL MONITOR NON SUPERI LA CAPACITÀ MASSIMA DEL SUPPORTO.				
Portata	LCD: 3,6-10 kg Superficie di lavoro: 0,68 kg			
Sollevarmento	51 cm			
Inclinazione	LCD: 25° ↑ 20° / ↓ 5° Superficie di lavoro: 90°			
Movimento panoramico	180°			
Rotazione	180°			
VESA	MIS-D (100 x 100 mm e 75 x 75 mm)			
Estensione	Aggiunge un'ulteriore estensione di 47,1 cm dalla parete			
Peso prodotto	17,6 kg	18,2 kg	20,8 kg	21,5 kg
Dimensioni di spedizione	113,3 x 48 x 29,9 cm	113,3 x 48 x 29,9 cm	113,3 x 53,2 x 29,9 cm	113,3 x 53,2 x 29,9 cm
Peso di spedizione	22 kg	22,4 kg	25,5 kg	26,2 kg
Garanzia	5 anni			



Il sistema con estensione opzionale (98-547-251) raggiunge 146 cm



Il sistema con piano di lavoro ed estensione opzionale (98-547-251) raggiunge 165,7 cm



Per maggiori informazioni:
Tel +39 02 4984998 / info@quartex.it

Web:
www.quartex.it
www.bracciportamonitor.it

Assistenza clienti:
assistenza@quartex.it

Quartex INFORMATICA

Quartex BRACCI PORTAMONITOR

Quartex MEDICAL

I contenuti del presente documento sono soggetti a modifica.
I prodotti rappresentati non sono pensati allo scopo di curare, trattare, mitigare o prevenire le malattie.
WorkFit, StyleView, LearnFit, Neo-Flex, PowerShuttle, LiFeKinex, CareFit, eKinex e TRACE sono marchi registrati Ergotron.

